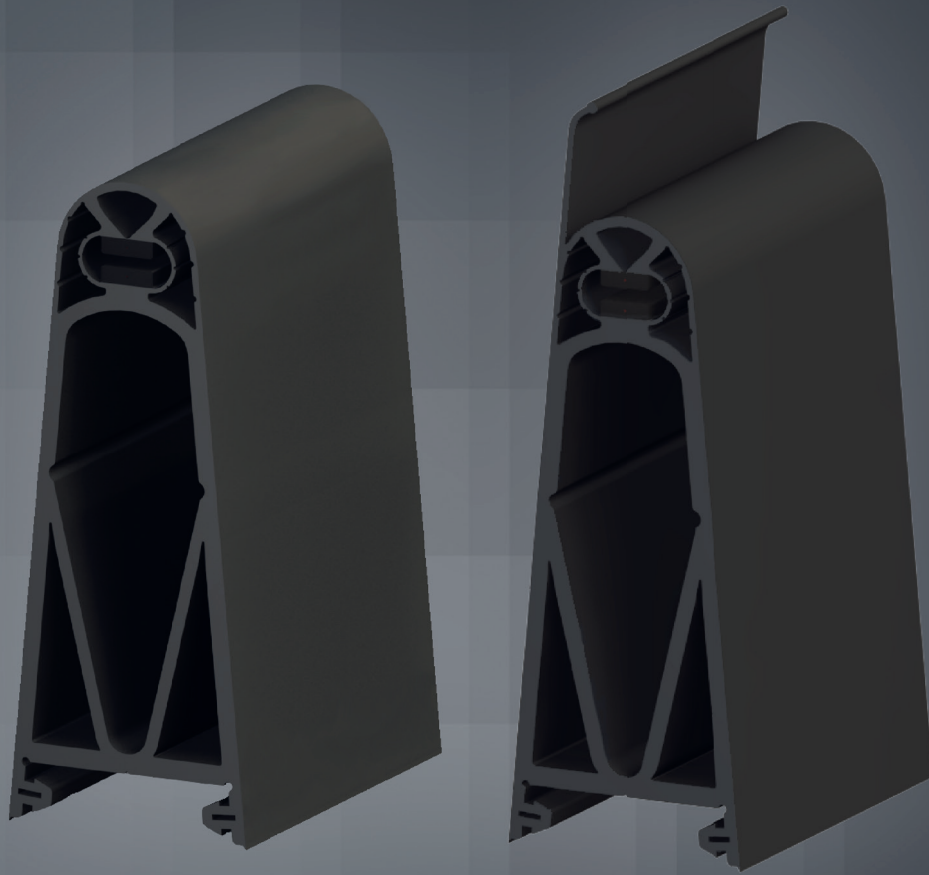


SENTIR® *edge*

115 SK



Produkt Information
Product Information

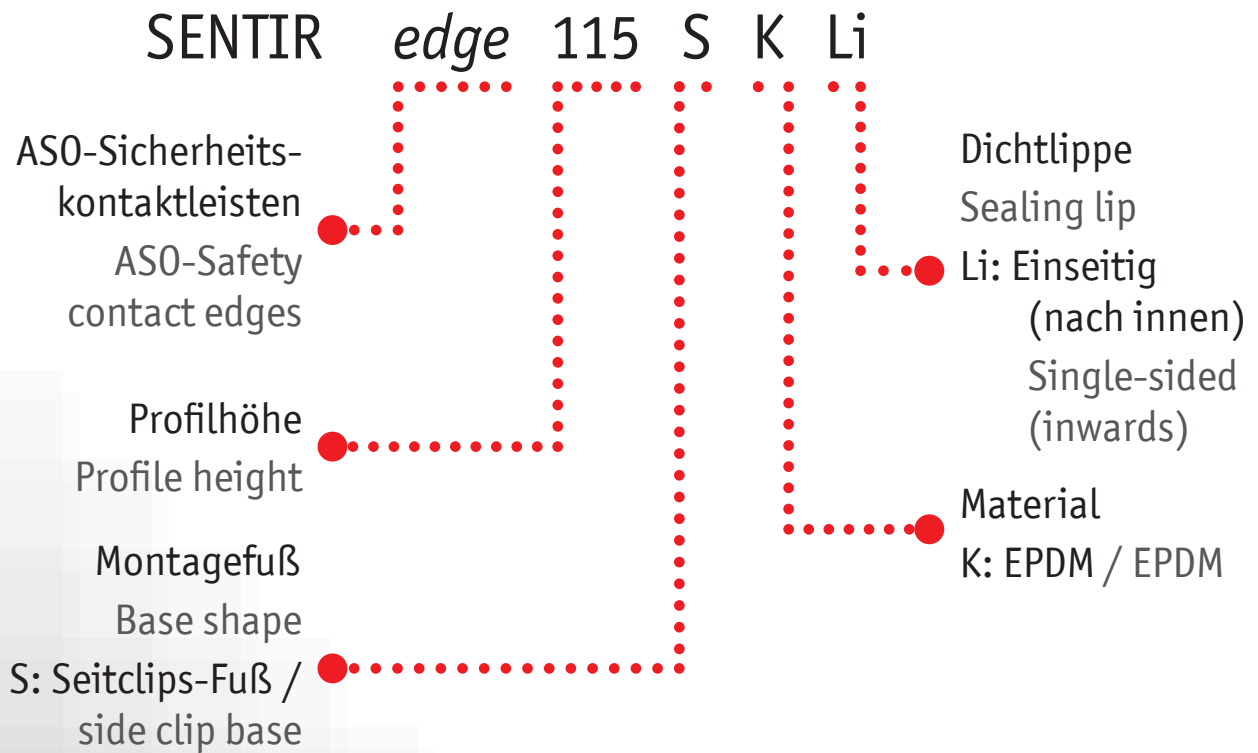
Spezifikationen

Specifications

SENTIR *edge*
115 SK



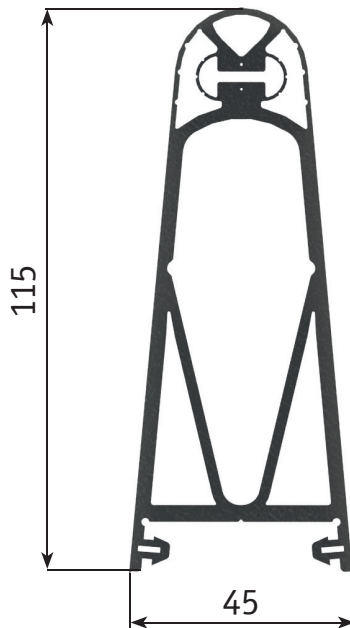
SENTIR *edge*
115 SKLi



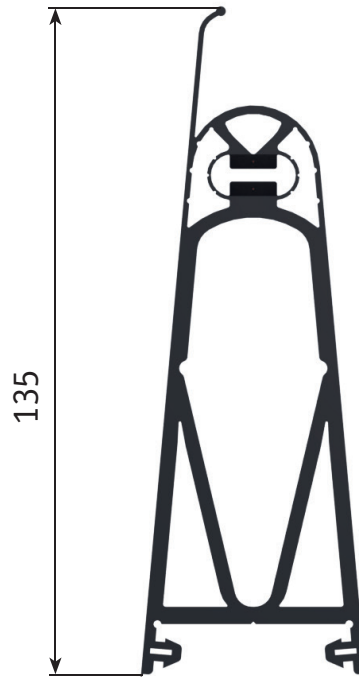
Spezifikationen

Specifications

SENTIR *edge*
115 SK



SENTIR *edge*
115 SKLi



Max. Lieferlänge
Max. delivery length

15 m

Dimensionen
Dimensions

45 mm B x 115 mm H
45 mm W x 115 mm H

Maße in mm, Toleranzen nach DIN ISO 3302-1 Klasse E2
Dimension in mm, Tolerances according to DIN ISO 3302-1 class E2

Technische Daten

Technical data



Kennwerte für Prüftemperatur +20 °C
Characteristics for test temperature +20 °C

Prüf-Geschwindigkeit 10mm/s Test-Speed 10 mm/s

Betätigungskraft F ^A Actuation Force F ^A	71,2 N
Ansprechweg c Actuation distance c	4,6 mm
Nachlaufweg d bis 250 N Overtravel distance d to 250 N	39,4 mm
Nachlaufweg f bis 400 N Overtravel distance f to 400 N	59,0 mm
Nachlaufweg h-c bis 600 N Overtravel distance h-c to 600 N	67,3 mm

Prüf-Geschwindigkeit 100mm/s Test-Speed 100 mm/s

Betätigungskraft F ^A Actuation Force F ^A	71,8 N
Ansprechweg c Actuation distance c	4,7 mm
Nachlaufweg d bis 250 N Overtravel distance d to 250 N	41,4 mm
Nachlaufweg f bis 400 N Overtravel distance f to 400 N	58,2 mm
Nachlaufweg h-c bis 600 N Overtravel distance h-c to 600 N	64,9 mm

Prüf-Geschwindigkeit 200mm/s Test-Speed 200 mm/s

Betätigungskraft F ^A Actuation Force F ^A	78,0 N
Ansprechweg c Actuation distance c	5,8 mm
Nachlaufweg d bis 250 N Overtravel distance d to 250 N	37,00 mm
Nachlaufweg f bis 400 N Overtravel distance f to 400 N	57,0 mm
Nachlaufweg h-c bis 600 N Overtravel distance h-c to 600 N	66,2 mm

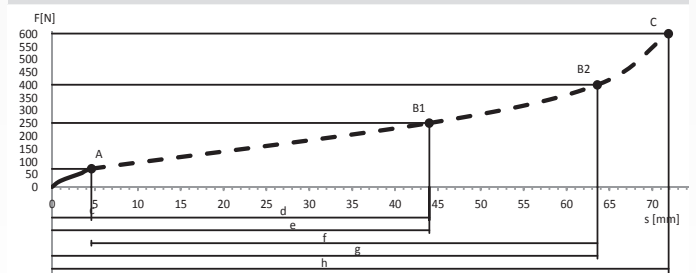


Die Reaktionszeit der angeschlossenen Auswertelektronik beeinflusst die ermittelten Nachlaufwege der Kontaktleiste.
The response time of the used controller affects the measured overtravel distances of the contact edge.

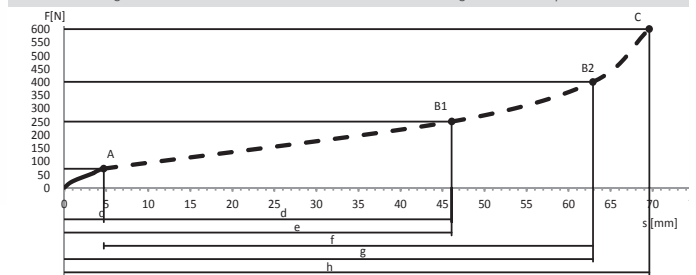
Allgemeine Daten		General data
Typ	SENTIR edge 115 SK	Type
Artikel-Nummer	1509-0490	Article No.
Material	EPDM	Material
Materialhärte	68 Shore A	Material hardness
Max. Lieferlänge	15 m	Delivery length
Gewicht kg/m	2	Weight kg/m
Schutzart	IP 65	Enclosure
Schaltspiele	10.000	Switching Cycles
Schaltwinkel	2 x 45°	Switching Angle
Betätigungswiderstand	≤ 500 Ohm	Actuation resistance
Elek. Belastbarkeit	24 V 10 mA	Electrical capacity
Betriebstemperatur	-10 °C → 50 °C	Operating temperature
Max. Temperaturbereich	-25 °C → 75 °C	Max. temperature range
Max. Länge mehrerer Kontaktleisten	100 m	Max. length of several contact edges
Max. Reihenschaltung der Kontaktleiste	5 Kontaktleisten / contact edges	Max. series connection of the contact edges
Inaktiver Bereich mit höheren Kräften	30 mm	Inactive end region with higher forces
Leitung (max. 25m)	LIY11Y 2x0,34 mm ²	Connection cables
Material Leitung	PUR matt schwarz/black	Cable material

Maße in mm, Toleranzen nach DIN ISO 3302-1 E2
Dimension in mm, Tolerances according to DIN ISO 3302-1 class E2

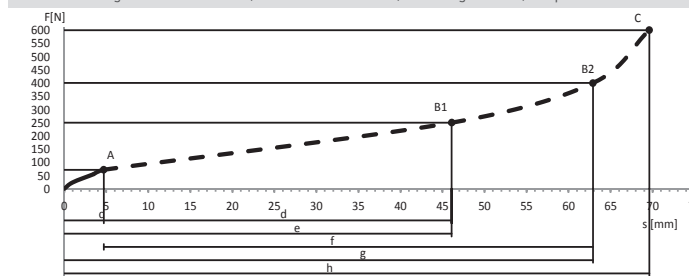
Prüfung nach DIN EN ISO 13856-2, Prüfkörper rund 80mm, Betätigungspunkt C3, Temp. 20 °C
Tested according to DIN EN ISO 13856-2, Test Unit round 80mm, Actuating Point C3, Temp. 20 °C



Prüfung nach DIN EN ISO 13856-2, Prüfkörper rund 80mm, Betätigungspunkt C3, Temp. 20 °C
Tested according to DIN EN ISO 13856-2, Test Unit round 80mm, Actuating Point C3, Temp. 20 °C

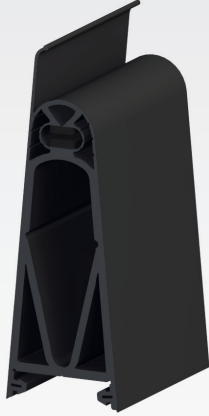


Prüfung nach DIN EN ISO 13856-2, Prüfkörper rund 80mm, Betätigungspunkt C3, Temp. 20 °C
Tested according to DIN EN ISO 13856-2, Test Unit round 80mm, Actuating Point C3, Temp. 20 °C



Technische Daten

Technical data



Kennwerte für Prüftemperatur +20 °C
Characteristics for test temperature +20 °C

Prüf-Geschwindigkeit 10mm/s Test-Speed 10 mm/s

Betätigungskraft F ^A Actuation Force F ^A	71,2 N
Ansprechweg c Actuation distance c	4,6 mm
Nachlaufweg d bis 250 N Overtravel distance d to 250 N	39,4 mm
Nachlaufweg f bis 400 N Overtravel distance f to 400 N	59,0 mm
Nachlaufweg h-c bis 600 N Overtravel distance h-c to 600 N	67,3 mm

Prüf-Geschwindigkeit 100mm/s Test-Speed 100 mm/s

Betätigungskraft F ^A Actuation Force F ^A	71,8 N
Ansprechweg c Actuation distance c	4,7 mm
Nachlaufweg d bis 250 N Overtravel distance d to 250 N	41,4 mm
Nachlaufweg f bis 400 N Overtravel distance f to 400 N	58,2 mm
Nachlaufweg h-c bis 600 N Overtravel distance h-c to 600 N	64,9 mm

Prüf-Geschwindigkeit 200mm/s Test-Speed 200 mm/s

Betätigungskraft F ^A Actuation Force F ^A	78,0 N
Ansprechweg c Actuation distance c	5,8 mm
Nachlaufweg d bis 250 N Overtravel distance d to 250 N	37,00 mm
Nachlaufweg f bis 400 N Overtravel distance f to 400 N	57,0 mm
Nachlaufweg h-c bis 600 N Overtravel distance h-c to 600 N	66,2 mm

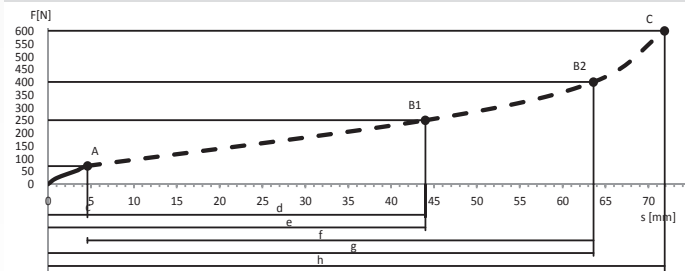


Die Reaktionszeit der angeschlossenen Auswertelektronik beeinflusst die ermittelten Nachlaufwege der Kontaktleiste.
The response time of the used controller affects the measured overtravel distances of the contact edge.

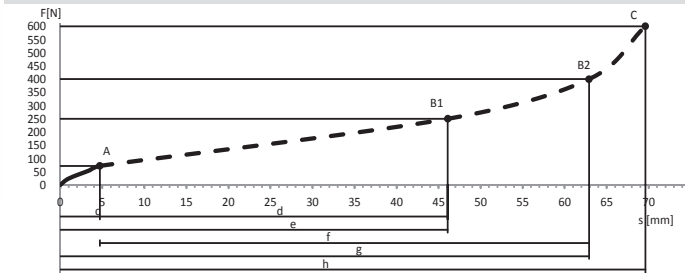
Allgemeine Daten		General data
Typ	SENTIR edge 115 SKLi	Type
Artikel-Nummer	1509-0500	Article No.
Material	EPDM	Material
Materialhärte	68 Shore A	Material hardness
Max. Lieferlänge	15 m	Delivery length
Gewicht kg/m	2,275	Weight kg/m
Schutzart	IP 65 (IP 68 on request)	Enclosure
Schaltspiele	10.000	Switching Cycles
Schaltwinkel	2 x 45°	Switching Angle
Betätigungswiderstand	≤ 500 Ohm	Actuation resistance
Elek. Belastbarkeit	24 V 10 mA	Electrical capacity
Betriebstemperatur	-10 °C → 50 °C	Operating temperature
Max. Temperaturbereich	-25 °C → 75 °C	Max. temperature range
Max. Länge mehrerer Kontaktleisten	100 m	Max. length of several contact edges
Max. Reihenschaltung der Kontaktleiste	5 Kontaktleisten / contact edges	Max. series connection of the contact edges
Inaktiver Bereich mit höheren Kräften	30 mm	Inactive end region with higher forces
Leitung (max. 25m)	LIY11Y 2x0,34 mm ²	Connection cables
Material Leitung	PUR matt schwarz/black	Cable material

Maße in mm, Toleranzen nach DIN ISO 3302-1 E2
Dimension in mm, Tolerances according to DIN ISO 3302-1 class E2

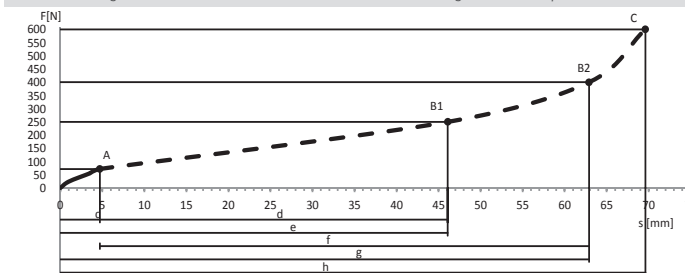
Prüfung nach DIN EN ISO 13856-2, Prüfkörper rund 80mm, Betätigungspunkt C3, Temp. 20 °C
Tested according to DIN EN ISO 13856-2, Test Unit round 80mm, Actuating Point C3, Temp. 20 °C



Prüfung nach DIN EN ISO 13856-2, Prüfkörper rund 80mm, Betätigungspunkt C3, Temp. 20 °C
Tested according to DIN EN ISO 13856-2, Test Unit round 80mm, Actuating Point C3, Temp. 20 °C



Prüfung nach DIN EN ISO 13856-2, Prüfkörper rund 80mm, Betätigungspunkt C3, Temp. 20 °C
Tested according to DIN EN ISO 13856-2, Test Unit round 80mm, Actuating Point C3, Temp. 20 °C



Technische Daten

Technical data

Materialeigenschaften Material properties

Allgemein		General	
Reißfestigkeit	3		Tear strength
Reißdehnung	3		Ultimate tensile strength
Rückprallelastizität bei 20 °C	2		Rebound elasticity at 20 °C
Widerstand gegen bleibende Verformung	2		Resistance against permanent deformation
Abrieb	3		Abrasion
Weiterreißwiderstand	4		Elongation @ Tear
Kälteflexibilität	2		Cold flexibility
Wärmebeständigkeit	2		Heat stability
Oxidationsbeständigkeit	1		Oxidation stability
UV-Beständigkeit	1		UV-stability
Witterungsbeständigkeit	1		Weather resistance
Flammwiderstand	6		Flame resistance
Ozon (50 ppm)	1		Ozone (50 ppm)
Gasdurchlässigkeit	4		Gas Permeability

1 = sehr gut → 6 = ungenügend
1 = very good → 6 = insufficient

Chem. Beständigkeit		Chemical resistance	
Wasser (dist.)	1-2		Water (dist.)
Säure verdünnt	2		Dilutes acid
Laugen verdünnt	2		Dilutes base
Nicht oxid. Säuren	2		Not oxidizing acids
Oxidierete Säuren	4		Oxidizing acids
ASTM-oil Nr. 3	6		ASTM-oil No. 3
Alkohole	1		Alcohol
Pflanzliche Öle	5		vegetable oils
Ester-Lösungsmittel	2		ester-solvents
Keton-Lösungsmittel	3		keton-solvents
Aliphatische Kw	5		aliphatic Kw
Aromatische Kw	6		aromatic Kw
Halogen Kw	6		halogen Kw

1 = keine Effekte 1 = no effects	Für Dauerkontakt Permanent contact
2 = geringe Effekte 2 = few effects	Kontakt zulässig Some contact
3 = mäßige Effekte 3 = medium effects	Kontakt zulässig Some contact
4 = merkliche Effekte 4 = noticeable effects	Kontakt einschränken Reduced contact
5 = starke Effekte 5 = severe effects	Nur kurzzeitigen Kontakt Very brief contact
6 = extreme Effekte 6 = extreme effects	Kontakt vermeiden Avoid contact



Die aufgeführten Materialeigenschaften gelten als Richtlinie. Kritische Anwendungen müssen von Seiten des Kunden praxisbezogen erprobt werden.

The listed properties are considered as guideline. Critical application must be practically tested by the customer.

Konfektionssystem

Assembly system

KS 8 W oder L XX,Xm - 85-Set / KS 8 W or L XX,Xm - 85-Set



- 1x** KS 8 Stecker
(Widerstand 8,2 kOhm oder XX,X m Leitung)
KS 8 plug
(resistor 8.2 kOhm or XX,X m cable)



- 1x** Endkappe 115 mit Klemmstück
End cap 115 with Lock cap

Headquarters Europe

ASO GmbH
Hansastraße 52
59557 Lippstadt

Tel +49 2941 9793-0
Fax +49 2941 9793-299
www.asosafety.de
sales-eu@asosafety.com

Headquarters USA

ASO Safety Solutions Inc.
350N Frontage Road
Landing, NJ 07850

Phone +1 973 5869600
Fax +1 973 5861590
www.asosafetyus.com
sales-us@asosafety.com

Headquarters Asia Pacific

ASO Safety Solutions Nanjing Co. Ltd.
Jinma Lu 3 Maqun Scientific Park
210049 Nanjing

Phone +86 25 856 73990
www.asosafety.cn
sales-cn@asosafety.com



DOC0000335 Technical data Rev 02
as of 21.04.2023
Technical changes reserved